

COLLECTIONS 22





ISO 9001 Certificato n° 30700767 QM15
ISO 14001 Certificato n° 30700767 UM15
ISO 45001 Certificato n° 30700767 OHS18



DTA
DOCUMENT
TECHNIQUE
D'APPLICATION

- STONIT QUARTZ
- STONIT QUARTZ AVEC INCRUSTATIONS
- STONIT QUARTZ AVEC INCRUSTATIONS CALCAIRES
- STONIT MARBRE.

n°1218-1778_V1 publié le 05/07/2019



SEE OFFICIAL LISTING

INDEX 22

04 Storia *History*

08 Mission *Mission*

10 Qualità di Prodotto *Product Quality*

12 Collections

14 Quarzo *Quartz*

16 Stonit

18 Classic

20 Ecollection

22 Graniglio

24 Micro

26 Micro+

34 Stonit +

36 Inserti

38 KStone

40 Native

42 DNA Urbano

44 Terrazzo

46 Materia

52 Craken

54 Marmorea

56 Marmorea

28 Formati *Slabs and Tiles Sizes*

58 Manuale delle Istruzioni *Instructions Handbook*

59 Caratteristiche Tecniche *Technical Data*

DEDITI ALL'ECCELLENZA DAL 1979

COMMITTED TO
EXCELLENCE
SINCE 1979



Stone Italiana nasce nel 1979 dall'intuizione geniale e lungimirante del suo fondatore Roberto Dalla Valle che decide di intraprendere una nuova avventura nel campo delle finiture d'interni. Lo guidano entusiasmo, curiosità e determinazione, oltre che un innato fiuto imprenditoriale. Vuole gettare le fondamenta di un modo rivoluzionario di pensare l'interior design; ancora non sa che le sue creazioni saranno ingrediente fondamentale di alcuni dei più celebri progetti architettonici a livello mondiale.

Con l'obiettivo di introdurre un materiale nuovo nel panorama dell'arredamento, inizialmente Stone Italiana propone un marmo prodotto industrialmente come alternativa ai materiali naturali esistenti sul mercato. **È la prima azienda al mondo ad utilizzare questa tecnologia e a produrre marmo ricomposto e, in seguito, quarzo.** Negli anni l'azienda ha cambiato il modo di concepire e utilizzare il materiale lapideo, riscoprendo l'unicità, la non ripetibilità e la varietà che si può trovare solo in natura.

Oggi Stone Italiana è prima di tutto sinonimo di eccellenza Made in Italy. Ambasciatrice della creatività italiana nel mondo, offre ad architetti, progettisti e marmisti un prodotto a base quarzo, marmo o altri minerali di riciclo con infinite soluzioni cromatiche e di elementi che arricchiscono la materia prima rendendola raffinata e preziosa, oltretutto completa dei più

alti valori tecnici. Sulla frase del suo fondatore "tutti abbiamo capacità e fantasia, basta provare" si fonda **l'incessante azione di ricerca che Stone Italiana privilegia in ogni ambito produttivo.**

Dalla gamma estetica all'accrescimento delle prestazioni del prodotto, passando per l'attenzione ai trend del momento: tutto passa attraverso la lente della sperimentazione, anche grazie a un impianto tecnico che, seppur altamente sofisticato, non abbandona mai quel carattere magico del laboratorio artigiano.

Stone Italiana was founded in 1979 through the brilliant and far-sighted intuition of its founder Roberto Dalla Valle who decided to embark on a new adventure in the field of interior cladding products. He was driven by enthusiasm, curiosity and determination, as well as by his innate entrepreneurial flair. He wanted to lay the foundations for a revolutionary approach to interior design: at that moment he couldn't have imagined that his products would become a fundamental part of some of the most famous architectural projects in the world.

With the aim of introducing a new material into the interior design landscape, Stone Italiana initially offered industrially-produced marble as an alternative to the natural materials

existing on the market.

It was the first company in the world to apply this technology, manufacturing engineered marble and, later, quartz.

Over the years the company has changed the way in which stone materials are perceived and used, rediscovering the uniqueness, inimitability and variety that can only be found in nature.

Today Stone Italiana is first and foremost an expression of Made in Italy excellence. An ambassador of Italian creativity over the world, it offers architects, designers and marble artisans quartz-based, marble or other recycled minerals products with infinite color options and elements that enhance the raw material, giving it even greater sophistication and value, and a complete arsenal of the highest technical specifications. In line with a quote by the company founder, "we all have skill and imagination, all it takes is effort" **Stone Italiana performs incessant research activities in all its manufacturing sectors.**

From the range of surface finishes to the enhancement of product performance, not forgetting attention to topical trends, everything is subjected to research, benefiting from technical equipment which, though highly sophisticated, never loses the magical touch of an artisanal workshop.

STONE ITALIANA

100%
MADE
IN ITALY



SOSTENIBILI PERCHÉ RESPONSABILI

SUSTAINABLE BECAUSE RESPONSIBLE

Sono in primis i **prodotti** a rappresentare la cartina di tornasole dell'approccio sostenibile che da sempre, fin dalla sua nascita, Stone Italiana attua nel suo modo di fare impresa. Oggi Stone Italiana utilizza **terre di spazzamento delle strade, polvere di specchio (post-consumo), vetro specchio, madreperla, granito bianco Montorfano (pre-consumo) e altri minerali riciclati pre-consumo presenti in percentuali variabili in alcuni prodotti**. Questi rappresentano un plus in termini ambientali e di "economia circolare", perché - proprio per le caratteristiche intrinseche - contribuiscono all'ottenimento del credito LEED V4 "Building product Disclosure and Optimization - Sourcing of raw materials" per i clienti che se ne dotano nelle proprie installazioni.

Inoltre Stone Italiana ha condotto lo studio **LCA - Life Cycle Assessment - "from cradle to grave"** analizzando gli impatti ambientali dei propri materiali a partire dall'estrazione delle materie prime fino al fine vita dei materiali stessi. Grazie a questi studi, l'azienda ha ottenuto la dichiarazione ambientale di prodotto **EPD** che fornisce dati ambientali sul ciclo di vita dei prodotti in accordo con lo Standard internazionale ISO 14025.

First and foremost, it is the products that are the litmus test of the sustainable approach that Stone Italiana has always implemented in its way of doing business since its foundation. Today Stone Italiana uses **street sweeping earth, mirror dust (post-consumer), mirror glass, mother-of-pearl, Montorfano white granite (pre-consumer) and other pre-consumer recycled minerals present in varying percentages in some products**. These recycled materials are a plus in terms of sustainability and the circular economy, because - owing to their intrinsic characteristics - they are instrumental to the granting of the LEED V4 credit "Building product Disclosure

and Optimization - Sourcing of raw materials", for customers who equip their own installations.

Stone Italiana also conducted the **LCA - Life Cycle Assessment - "from cradle to grave"** study, analysing the environmental impact of its materials, from the extraction of raw materials to the end of their life. Thanks to these studies, the company obtained the environmental product declaration **EPD**, which provides environmental data on the life cycle of its products in accordance with the international standard ISO 14025.





OUR MISSION GUARDIAMO AL FUTURO

WE LOOK TO THE FUTURE

La nostra mission è **dare un contributo decisivo al rinnovamento nel campo dell'architettura e dell'interior design**, coniugando valori estetici di tendenza e caratteristiche tecnologiche d'avanguardia a qualità e sostenibilità ambientale. Ci impegniamo a perseguire ogni giorno la strada del rinnovamento e della sperimentazione attraverso la **formazione continua del capitale umano, la customizzazione del prodotto, la realizzazione di progetti innovativi su scala mondiale e la flessibilità produttiva.**

Our mission is to **give a tangible contribution to architectural and interior design renewal** by combining aesthetic and technological values with quality and protection of the environment.

We are committed to pursuing the path of renewal and experimentation every day through the **continuous training of human capital, customizing products, the realization of innovative projects on a global scale and production flexibility.**





QUALITÀ DI PRODOTTO

PRODUCT QUALITY

Per Stone Italiana, qualità è sinonimo di **impianti tecnologicamente avanzati e materie prime selezionate**. L'azienda cresce in sinergia con fornitori e clienti nella cura della materia, della superficie e della lavorazione del prodotto. Si affianca a professionisti offrendo la competenza nella progettazione, il servizio e la pianificazione. La creatività e l'artigianalità dei suoi prodotti la rendono punto di riferimento nel settore.

For Stone Italiana, quality can only be crafted with **the choicest raw materials and the most technologically advanced machinery**.

The company grows in synergy with suppliers and customers in the care of the material, the surface and the processing of the product. Stone Italiana works alongside professionals by offering expertise in design, service and planning.

The creativity and craftsmanship of its products make it a point of reference in the sector.



COLLECTIONS

STONIT

STONIT+

MARMOREA

16 Stonit

34 Stonit+

54 Marmorea





QUARZO, PREZIOSO PER NATURA

QUARTZ, VALUABLE BY NATURE

Stone Italiana ricerca e realizza bellezza, dando forma ai progetti più esigenti. Per farlo, ha scelto uno dei minerali più performanti e diffusi in natura: il **quarzo**. La sua particolare consistenza custodisce il **segreto della durevolezza delle sue creazioni**: sapientemente legato alla resina, il quarzo ricomposto di Stone Italiana conserva l'essenza di questo minerale e ne mantiene le peculiarità materiche e la capacità di durare nel tempo.

Resistente ai graffi, alle macchie e agli urti, garantisce elevati standard igienici oltre che riconosciuta facilità di manutenzione/pulizia per un'igiene sicura. Oltre ad un'ampia gamma cromatica, Stone Italiana ricerca e sperimenta colorazioni innovative e granulometrie personalizzate, per soluzioni all'avanguardia capaci di soddisfare le più svariate esigenze progettuali, attraverso un processo produttivo sostenibile.

Stone Italiana **seeks and creates beauty**, giving shape to the most demanding projects. To do this, we have chosen one of the most widespread, highest-performance minerals in nature: **quartz**. Its special texture conserves **the secret of our products durability**: expertly combined with resin, engineered quartz by Stone Italiana retains the essence of this mineral, preserving the material's characteristics and its ability to last over the course of time. **With high levels of resistance to scratches, stains and impacts, it ensures elevated standards of hygiene, in addition to its recognized ease of maintenance/cleaning for**

safe hygiene. Starting from a range of colours, Stone Italiana conducts experimental research in order to create innovative hues and customized granulometries, in cutting-edge solutions meeting all sorts of different design requirements, utilising a sustainable manufacturing process.



STONIT

IL FASCINO

DELL'ESSENZIALITÀ

THE CHARM

OF SIMPLICITY

- 18 Classic
- 20 Ecollezione
- 22 Graniglio
- 24 Micro
- 26 Micro+

Ammirare lo spettacolo della natura, coglierne l'irripetibilità e riuscire a superarla con tecnologie avanzate, salvaguardandone l'essenza e la forza. Questo è l'impegno quotidiano di Stone Italiana, una vera e propria missione che ha dato vita, tra le altre, alla gamma evergreen delle collezioni Stonit nelle finiture Gloss o Grain 2.0. Queste lastre sono ideali per diverse opportunità di applicazione come **top cucina, piani lavoro, pavimenti e rivestimenti, top bagno, facciate esterne, complementi d'arredo e lavorazioni speciali per l'interior e la cantieristica navale.**

Marvelling at the wonders of nature, understanding its uniqueness, and surpassing it by means of advanced technology, conserving its essence and power. This is Stone Italiana's daily quest, a true mission that has generated, amongst other products, the evergreen range of Stonit collections in Gloss or Grain 2.0 finish. These slabs are ideal for various application opportunities such as **kitchen tops, worktops, floors and walls, vanity tops, exterior façades, furnishing accessories and special products for interior design and shipbuilding.**



STONIT CLASSIC

Una produzione di lastre basic in quarzo, disponibili in toni neutri che spaziano dal bianco al grigio al nero, tra cui il colore Pitti, che contiene una percentuale pari al 7% di Granito bianco Montorfano ricavato da scarti pre-consumo dell'attività di escavazione da cava.

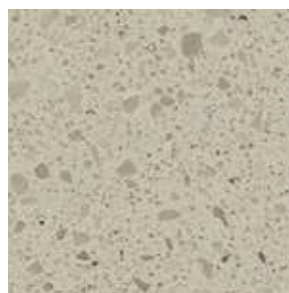
A range of basic quartz slabs, available in neutral tones from white to gray and black. They include the color Pitti, which contains 7% of Montorfano White Granite obtained from pre-consumer waste in the quarrying industry.



Ash*



Cristal White*



Cristal Basic



Imperiale 20*



Base



Virgo



Pitti

Caratteristiche Tecniche / Technical specifications

Finiture / Finishes



Gloss

Formati / Sizes



144x307 cm



125x125 cm

Spessori / Thicknesses

1,0 cm

1,3 cm*

2,0 cm

3,0 cm

Applicazioni / Applications



Cucine
Kitchens



Pavimenti
Floors



Lavorati speciali
Bespoke productions



Bagni
Bathrooms

* Disponibile anche nello spessore contrassegnato dall'asterisco / Also available in the thickness marked with an asterisk



Pitti Gloss

STONIT ECOLLECTION

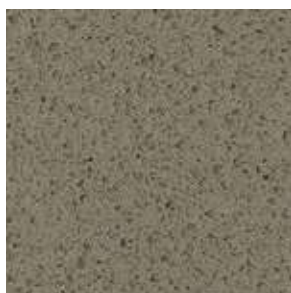
Ecollection integra la gamma Classic introducendo quattro nuovi colori standard in tinta unita per soddisfare gli stili più tradizionali. Scelta vantaggiosa, rappresenta l'offerta più basic del quarzo ricomposto Stone Italiana.

Ecollection extends the Classic range by introducing four new standard colours, unpatterned, ideal for more traditional styles.

An advantageous choice, it comprises the primary typology of engineered quartz by Stone Italiana.



Giove



Terra



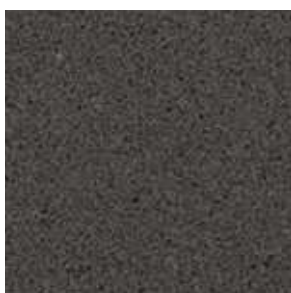
Aluminium Grey



Luna



Urano



Magma Grey

Caratteristiche Tecniche / Technical specifications

Finiture / Finishes



Gloss

Formati / Sizes



144x307 cm



125x125 cm

Spessori / Thicknesses



2,0 cm



1,0 cm

Applicazioni / Applications



Cucine
Kitchens



Pavimenti
Floors



Lavorati speciali
Bespoke productions



Bagni
Bathrooms



Giove Gloss

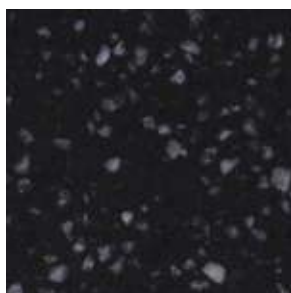
STONIT GRANIGLIO

Il fascino dei pavimenti di marmo in graniglia trova nuova linfa in un'interpretazione innovativa e moderna, per riscoprire il gusto vintage delle superfici. Graniglio è la collezione a grana grossa che si distingue per la presenza di granelli di quarzo naturale in inserto.

The charm of marble chip flooring is acquiring a new lease of life in innovative and modern reinterpretations, creating surfaces with attractive vintage looks. Graniglio is a coarse-grain collection distinctive for the presence of natural quartz inserts.



Graniglio Bianco



Graniglio Nero

Caratteristiche Tecniche / Technical specifications

Finiture / Finishes



Gloss

Formati / Sizes



144x307 cm



125x125 cm

Spessori / Thicknesses



2,0 cm



1,0 cm

Applicazioni / Applications



Cucine
Kitchens



Pavimenti
Floors



Lavorati speciali
Bespoke productions



Bagni
Bathrooms



Graniglio Nero Gloss

STONIT MICRO

Caratterizzata da nuance neutre e attuali, dai toni freddi, Micro deve il suo nome alla granulometria più fine del quarzo rispetto a quella che solitamente definisce altre superfici in quarzo delle collezioni di base.

Hallmarked by neutral and contemporary shades, mostly in cooler tones, Micro owes its name to the finer grain size of the quartz compared to what usually defines other quartz surfaces of the basic collections.



Candido



Greige



Grigio Milano



Taupe

Caratteristiche Tecniche / Technical specifications

Finiture / Finishes



Gloss

Formati / Sizes



144x307 cm



125x125 cm

Spessori / Thicknesses



1,0 cm



1,3 cm



2,0 cm



3,0 cm

Applicazioni / Applications



Cucine
Kitchens



Pavimenti
Floors



Lavorati speciali
Bespoke productions



Bagni
Bathrooms



Greige Gloss

STONIT MICRO+

Realizzata con una grana di quarzo finissimo e purissimo, quasi impalpabile, Micro+ è composta da polvere di quarzo molto sottile disponibile in sei tinte unite dai toni pastello, per ottenere l'effetto "plain colours" più puro.

Made with a very fine and pure quartz grain, almost impalpable, Micro+ is made from superfine quartz powder.

It is available in six solid pastel colours, for the purest "plain colour" effect.



Superwhite 13*



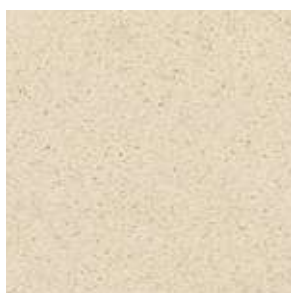
Basic



Elephant Grey



Verde Silver



Sabbiamarina

Caratteristiche Tecniche / Technical specifications

Finiture / Finishes



Gloss

Formati / Sizes



144x307 cm



125x125 cm

Spessori / Thicknesses

1,0 cm

1,3 cm*

2,0 cm

3,0 cm*

Applicazioni / Applications



Cucine
Kitchens



Pavimenti
Floors



Lavorati speciali
Bespoke productions



Bagni
Bathrooms

* Disponibile anche nello spessore contrassegnato dall'asterisco / Also available in the thickness marked with an asterisk



Superwhite13 Gloss

FORMATI
SLABS _ SIZES

NOME NAME		FINITURA FINISH		SLABS 144 × 307 CM			
				SPESSORE / THICKNESS IN CM			
				1,3	1,6	2	2,2
VIRGO	GLOSS			•		•	
CRISTAL WHITE	GLOSS	•		•		•	
CRISTAL BASIC	GLOSS			•		•	
BASE	GLOSS			•		•	
GREIGE	GLOSS	•		•		•	
PITTI	GLOSS			•		•	
ASH	GLOSS	•		•		•	
CANDIDO	GLOSS	•		•		•	
ECOLLECTION							
GIOVE	GLOSS			•			
TERRA	GLOSS			•			
URANO	GLOSS			•			
MATERIA							
IMPERIALE 20	GLOSS	•		•		•	
	GRAIN 2.0			•		•	
	ROCFACE 2.0				•		•
	ROCPPLAN 2.0			•		•	
SUPERWHITE 13	GLOSS	•		•		•	
	GRAIN 2.0			•		•	
	ROCFACE 2.0				•		•
	ROCPPLAN 2.0			•		•	
SABBIAMARINA	GLOSS			•			
	GRAIN 2.0			•			
	ROCFACE 2.0				•		
	ROCPPLAN 2.0			•			
BASIC	GLOSS			•			
	GRAIN 2.0			•			
	ROCFACE 2.0				•		
	ROCPPLAN 2.0			•			
ALUMINIUM GREY	GLOSS			•			
	GRAIN 2.0			•			
	ROCFACE 2.0				•		
	ROCPPLAN 2.0			•			
MAGMA GREY	GLOSS			•			
	GRAIN 2.0			•			
	ROCFACE 2.0				•		
	ROCPPLAN 2.0			•			
LUNA	GLOSS			•			
	GRAIN 2.0			•			
	ROCFACE 2.0				•		
	ROCPPLAN 2.0			•			
ELEPHANT GREY	GLOSS			•			
	GRAIN 2.0			•			
	ROCFACE 2.0				•		
	ROCPPLAN 2.0			•			
VERDE SILVER	GLOSS			•			
	GRAIN 2.0			•			
	ROCFACE 2.0				•		
	ROCPPLAN 2.0			•			
TAUPE	GLOSS	•		•		•	
	GRAIN 2.0			•		•	
	ROCFACE 2.0				•		•
	ROCPPLAN 2.0			•		•	
GRIGIO MILANO	GLOSS	•		•		•	
	GRAIN 2.0			•		•	
	ROCFACE 2.0				•		•
	ROCPPLAN 2.0			•		•	



Virgo
gloss



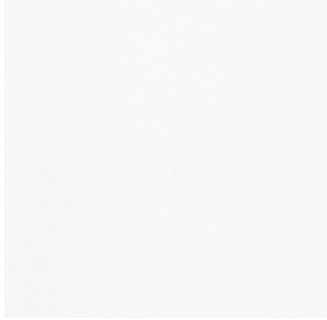
Cristal White
gloss



Base
gloss



Cristal Basic
gloss



Candido
gloss



Superwhite 13
gloss/grain 2.0



Superwhite 13
rocface 2.0



Superwhite 13
rocplan 2.0



Luna
gloss/grain 2.0



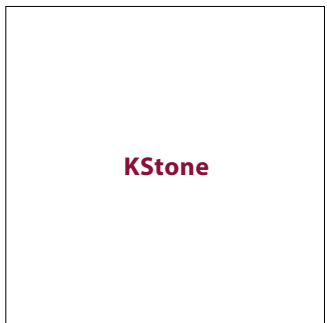
Luna
rocface 2.0



Luna
rocplan 2.0



Elephant Grey
gloss/grain 2.0



KStone



KSoul
gloss/grain 2.0



KWork
gloss/grain 2.0



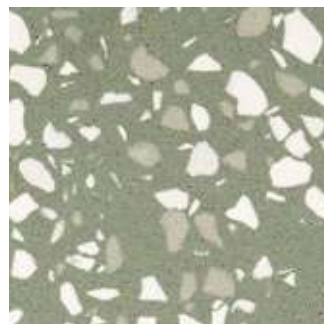
KSpace
gloss/grain 2.0



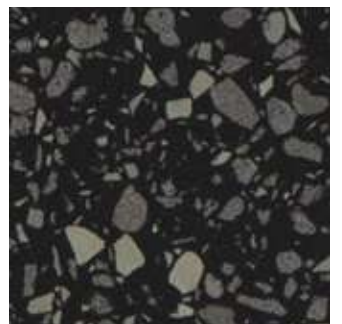
Terrazzo_White
gloss/grain 2.0



Terrazzo_Grey
gloss/grain 2.0



Terrazzo_Green
gloss/grain 2.0



Terrazzo_Dark
gloss/grain 2.0



Basic
gloss



Greige
gloss



Pitti
gloss



Ash
gloss



Sabbiamarina
gloss/grain 2.0



Sabbiamarina
rocface 2.0



Sabbiamarina
rocplan 2.0



Basic
gloss/grain 2.0



Elephant Grey
rocface 2.0



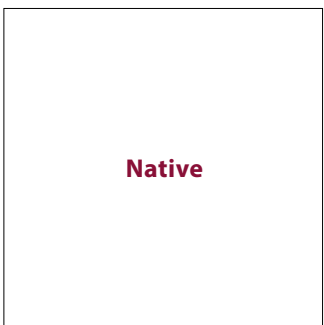
Elephant Grey
rocplan 2.0



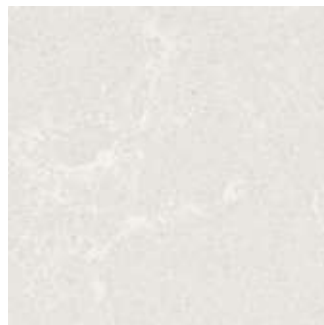
Verde Silver
gloss/grain 2.0



Verde Silver
rocface 2.0



Native



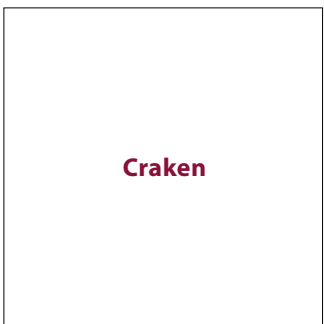
Bianco Artico
gloss



Bianco Cimbro
gloss



Grigio Nordico
gloss



Craken



White_Black
gloss



White_Grey
gloss



Basic_White
gloss

Ecollecion



Giove
gloss



Terra
gloss



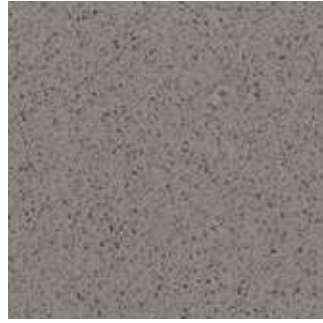
Urano
gloss



Basic
rocface 2.0



Basic
rocplan 2.0



Aluminium Grey
gloss/grain 2.0



Aluminium Grey
rocface 2.0



Verde Silver
rocplan 2.0



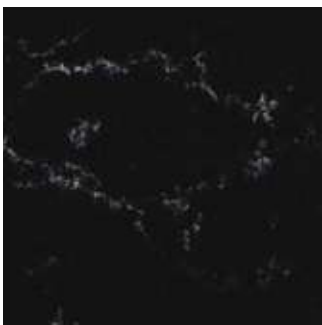
Taupe
gloss/grain 2.0



Taupe
rocface 2.0



Taupe
rocplan 2.0



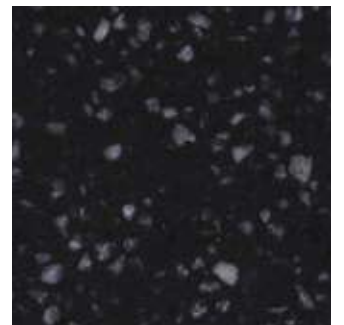
Nero Continental
gloss



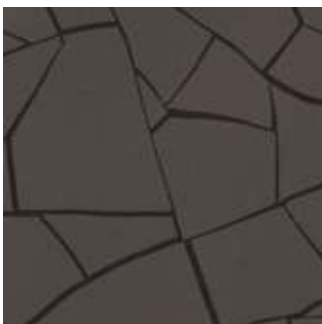
Graniglio



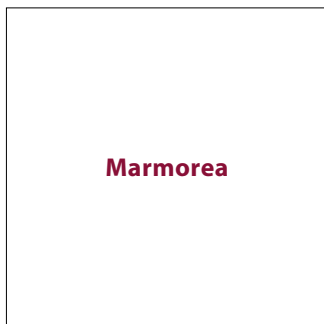
Graniglio Bianco
gloss



Graniglio Nero
gloss



Taupe_Dark
gloss



Marmorea



Ambra
gloss/grain 2.0



Arabesque
gloss/grain 2.0

Materia



Imperiale 20
gloss/grain 2.0



Imperiale 20
rocface 2.0



Imperiale 20
rocplan 2.0



Aluminium Grey
rocplan 2.0



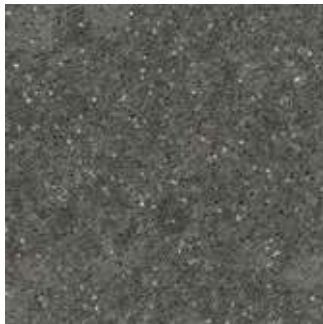
Magma Grey
gloss/grain 2.0



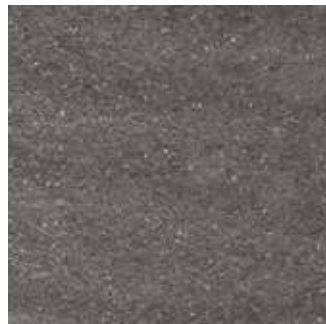
Magma Grey
rocface 2.0



Magma Grey
rocplan 2.0



Grigio Milano
gloss/grain 2.0



Grigio Milano
rocface 2.0



Grigio Milano
rocplan 2.0



DNA Urbano
gloss/grain 2.0

Inserti



Lido
gloss



Brillante Bianco 20
gloss



Brillante Nero 20
gloss



Golden
gloss/grain 2.0



Royal Black
gloss/grain 2.0



Lava
gloss/grain 2.0



Stone Grey
gloss/grain 2.0

FORMATI
SIZES _ SLABS

NOME NAME		SLABS 144 × 307 CM					
		SPESSORE / THICKNESS IN CM					
		1,3	1,6	2	2,2	3	3,2
KSTONE							
KSOUL	GLOSS	•		•			
	GRAIN 2.0			•			
KWORK	GLOSS	•		•			
	GRAIN 2.0			•			
KSPACE	GLOSS	•		•			
	GRAIN 2.0			•			
NATIVE							
BIANCO ARTICO	GLOSS			•			
BIANCO CIMBRO	GLOSS			•			
GRIGIO NORDICO	GLOSS			•			
NERO CONTINENTAL	GLOSS			•			
GRANIGLIO							
GRANIGLIO BIANCO	GLOSS			•			
GRANIGLIO NERO	GLOSS			•			
LIDO	GLOSS			•			
BRILLANTE BIANCO 20	GLOSS			•			
BRILLANTE NERO 20	GLOSS			•			
TERRAZZO							
TERRAZZO_WHITE	GLOSS			•			
	GRAIN 2.0			•			
TERRAZZO_GREY	GLOSS			•			
	GRAIN 2.0			•			
TERRAZZO_DARK	GLOSS			•			
	GRAIN 2.0			•			
TERRAZZO_GREEN	GLOSS			•			
	GRAIN 2.0			•			
CRAKEN							
WHITE_GRAY	GLOSS		•				
BASIC_WHITE	GLOSS		•				
WHITE_BLACK	GLOSS		•				
TAUPE_DARK	GLOSS		•				
DNA URBANO							
DNA URBANO	GLOSS	*					
DNA URBANO	GRAIN 2.0	*					
MARMOREA							
AMBRA	GLOSS			•			
	NATURAL			•			
	ROCPAN 2.0			•			
ARABESQUE	GLOSS			•			
	NATURAL			•			
	ROCPAN 2.0			•			
GOLDEN	GLOSS			•			
	NATURAL			•			
	ROCPAN 2.0			•			
ROYAL BLACK	GLOSS			•			
	NATURAL			•			
	ROCPAN 2.0			•			
LAVA	GLOSS			•			
	NATURAL			•			
	ROCPAN 2.0			•			
STONE GREY	GLOSS			•			
	NATURAL			•			
	ROCPAN 2.0			•			

* DISPONIBILE SOLO IN LASTRE cm 125 x 125 x 1 cm / AVAILABLE ONLY IN cm 125 x 125 x 1 SLAB SIZE

STONIT+

SOLUZIONI ESCLUSIVE

EXCLUSIVE SOLUTIONS

- 36 Inserti
- 38 KStone
- 40 Native
- 42 DNA Urbano
- 44 Terrazzo
- 46 Materia
- 52 Craken

Stonit+ raccoglie una serie di collezioni di superfici **inedite e uniche** nel loro genere che connotano Stone Italiana nella sua identità e rendono i prodotti Stonit+ diversi da quelli presenti sul mercato. Composizioni e nuances esclusive che nascono da instancabili e sempre nuovi sforzi in Ricerca & Sviluppo, per offrire al mondo dell'architettura e del design soluzioni capaci di differenziarsi. **Con le collezioni Stonit+, Stone Italiana presenta i suoi tratti distintivi tecnici ed estetici,** introducendo dettagli singolari resi possibili anche dalla conformazione particolare e unica dell'impianto produttivo.

A range of **original surfaces**, giving Stone Italiana its powerful identity make Stonit+ products unique in their field. Exclusive compositions and shades derived from constant, original work in the area of research & development, offering the world of architecture and design solutions that are a world apart from the rest. **The Stonit+ collections embody Stone Italiana's distinctive features, both technical and visual,** introducing striking details made possible by the manufacturing plant's unusual, unique configuration.



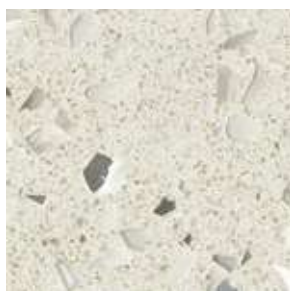
STONIT+ INSERTI

L'essenza è nel nome: Inserti è la proposta di lastre in quarzo ricomposto che, nella loro composizione, contano anche una percentuale di materiale diverso dal quarzo. Se da una parte il Brillante 20, disponibile nei colori Bianco e Nero, è composto per l'11% di vetro specchio riciclato preconsumo che dona lucentezza alla superficie, dall'altra il Lido contiene madreperla riciclata e si classifica tra i più storici della gamma Stone Italiana.

Its identity is revealed by the name: Inserti (Inserts) is a range of engineered quartz slabs whose composition includes a percentage of material differing from quartz. While Brillante 20 range, available in black and white colours, comprises 11% of pre-consumer recycled mirror glass giving extra glitter to the surface, Lido contains recycled mother-of-pearl and it is one of the most historic products in the Stone Italiana range.



Lido



Brillante Bianco 20



Brillante Nero 20

Caratteristiche Tecniche / Technical specifications

Finiture / Finishes



Gloss

Formati / Sizes



144x307 cm



125x125 cm

Spessori / Thicknesses



2,0 cm



1,0 cm

Applicazioni / Applications



Cucine
Kitchens



Pavimenti
Floors



Lavorati speciali
Bespoke productions



Bagni
Bathrooms



Brillante Bianco 20 Gloss

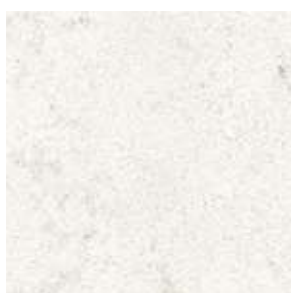
STONIT+ KSTONE

KStone è la collezione di lastre in quarzo studiata con l'estetica dei colori dei marmi naturali per arredare i top cucina.

Stone Italiana interpreta il materiale lapideo senza imitarlo, creando un prodotto unico, continuo per caratteristiche e prestazioni, dove ogni lastra è diversa dall'altra per colore e venature passanti.

KStone is a collection of quartz slabs designed with the appearance and colours of natural marble, for use as kitchen tops.

Stone Italiana interprets the stone material without imitating it, creating a unique product with consistent specifications and performance, in which every slab is different in terms of colour and veins throughout the body.



KSoul



KSpace



KWork

Caratteristiche Tecniche / Technical specifications

Finiture / Finishes



Gloss



Grain 2.0

Formati / Sizes



144x307 cm

Spessori / Thicknesses



1,3 cm



2,0 cm

Applicazioni / Applications



Cucine
Kitchens



Lavorati speciali
Bespoke productions



Bagni
Bathrooms



STONIT+ NATIVE

La collezione Native include quattro colori a base quarzo che riproducono l'effetto venato tipico delle pietre naturali.

Anagramma di "venati", Native è una linea di superfici in quarzo caratterizzate da leggere e sottili venature. La combinazione tra l'estetica armoniosa e la resistenza del quarzo ne fanno l'alleata ideale per interiors e cucine senza tempo.

The Native collection includes four quartz-based colours that reproduce the veined effect typical of natural stones.

An anagram of the Italian word "venati" (veined), Native is a line of quartz surfaces hallmarked by light veining. The

combination of quartz's harmonious aesthetics and strength makes this product ideal for timeless interiors and kitchens.



Bianco Artico



Bianco Cimbro



Grigio Nordico



Nero Continental

Caratteristiche Tecniche / Technical specifications

Finiture / Finishes



Gloss

Formati / Sizes



144x307 cm

Spessori / Thicknesses



2,0 cm

Applicazioni / Applications



Cucine
Kitchens



Lavorati speciali
Bespoke productions



Bagni
Bathrooms



Bianco Cimbro Gloss

STONIT+

DNA URBANO

Piena espressione della filosofia aziendale Green, DNA Urbano è la collezione basata sul riciclo delle terre ottenute dallo spazzamento delle strade. I materiali recuperati fino ad un 54% della composizione, opportunamente convertiti, diventano così nuova materia prima, consentendo l'attuazione del riciclo e l'abbattimento dei costi di smaltimento di inerti solitamente di scarto.

A perfect example of a green corporate approach, DNA Urbano is a collection created using grit derived from road sweeping work.

The recovered materials up to 54% of the composition, appropriately converted, thus become new raw materials, providing energy savings, implementing virtuous recycling procedures and reducing costs for the disposal of inert materials that are usually waste products.



DNA Urbano

Caratteristiche Tecniche / Technical specifications

Finiture / Finishes



Gloss



Grain 2.0

Formati / Sizes



125x125 cm

Spessori / Thicknesses



1,0 cm

Applicazioni / Applications



Pavimenti
Floors



DNA Urbano Grain 2.0

STONIT+

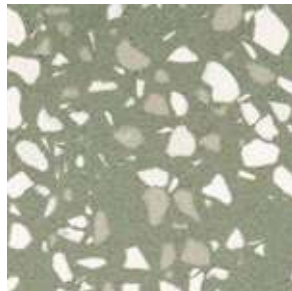
TERRAZZO

L'ispirazione ha origine dalla tradizione, la magia invece direttamente dalle particolari e prestigiose pavimentazioni in graniglia di marmo tipiche delle nobili dimore veneziane. La collezione Terrazzo nasce dall'intento di applicare questa texture famosa in tutto il mondo in un nuovo contesto, spostandone l'utilizzo dal pavimento al piano cucina o top da lavoro. Le qualità di resistenza e facilità di manutenzione del quarzo si uniscono qui a una composizione attenta all'ambiente, dove circa il 27% è rappresentato da graniglia ricavata da lastre di produzione propria inutilizzabili.

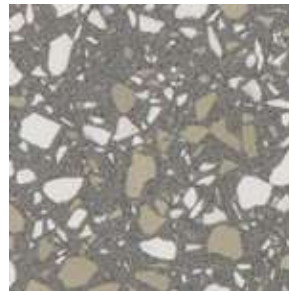
The inspiration is derived from tradition, while the magic comes directly from the special, highly prized marble chip floors typical of noble Venetian palaces. The Terrazzo collection was created with the intention of applying this world-famous texture in a new context, transferring it from the floor to the kitchen top or work surface. In this product, the strength and easy maintenance of quartz are combined with an environmentally-friendly composition, where about 27% is represented by grit obtained from unusable own production slabs.



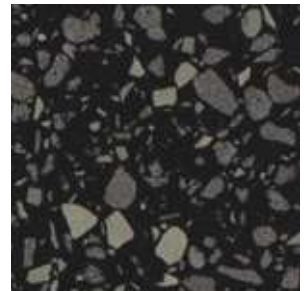
Terrazzo_White



Terrazzo_Green



Terrazzo_Grey



Terrazzo_Dark

Caratteristiche Tecniche / Technical specifications

Finiture / Finishes



Gloss



Grain 2.0

Formati / Sizes



144x307 cm



125x125 cm

Spessori / Thicknesses



2,0 cm



1,0 cm

Applicazioni / Applications



Cucine
Kitchens



Pavimenti
Floors



Lavorati speciali
Bespoke productions



Bagni
Bathrooms



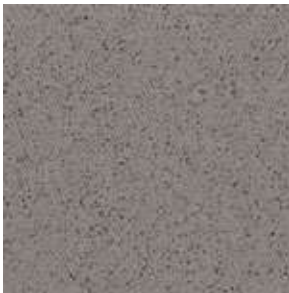
Terrazzo_Grey Grain 2.0

STONIT+

MATERIA

Una collezione di non-colore che lascia all'architetto piena possibilità espressiva grazie alle diverse vibrazioni delle superfici; una risposta alle esigenze estetiche del "modern design", che conferisce alla pietra nuovi significati emozionali e concettuali. Materia si arricchisce di contenuto materico, altamente accessibile ai sensi: sfumature di Bianco, di Grigio e di colori pastello che vengono declinate in tante differenti finiture, proprio come se fossero fogli di carta con spessori, pesi e lucentezze diversi, da guardare, ma soprattutto da toccare e con le quali esprimere la propria identità progettuale.

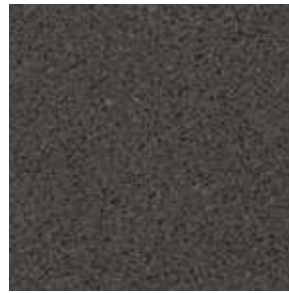
A non-colour collection that offers the architect unlimited expressive possibilities thanks to the different vibrations of the surfaces; a response to the visual requirements of "modern design" that gives stone new emotional and conceptual significance. Materia is enhanced by its material character that can be readily appreciated in sensorial terms: shades of white, gray and pastel colors that are rendered in many different finishes, just as if they were sheets of paper with different thicknesses, weights and glossiness, to be admired, and above all, touched: materials that can be used to express a personal design identity.



Aluminium Grey
grain 2.0



Taupe*
grain 2.0



Magma Grey
grain 2.0



Imperiale 20*
grain 2.0



Aluminium Grey
rocface 2.0



Taupe*
rocface 2.0



Magma Grey
rocface 2.0



Imperiale 20*
rocface 2.0



Aluminium Grey
rocplan 2.0



Taupe*
rocplan 2.0



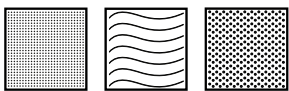
Magma Grey
rocplan 2.0



Imperiale 20*
rocplan 2.0

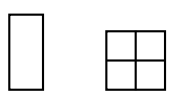
Caratteristiche Tecniche / Technical specifications

Finiture / Finishes



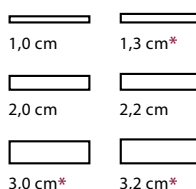
Grain 2.0 Rocface 2.0 Rocplan 2.0

Formati / Sizes



144x307 cm 125x125 cm

Spessori / Thicknesses



1,0 cm 1,3 cm*
2,0 cm 2,2 cm
3,0 cm* 3,2 cm*

Applicazioni / Applications



Cucine Kitchens Pavimenti Floors Lavorati speciali Bespoke productions Bagni Bathrooms

* Disponibile anche nello spessore contrassegnato dall'asterisco / Also available in the thickness marked with an asterisk



Imperiale 20 Rocface 2.0

STONIT+ MATERIA



Grigio Milano*
grain 2.0



Luna
grain 2.0



Verde Silver
grain 2.0



Elephant Grey
grain 2.0



Grigio Milano*
rocface 2.0



Luna
rocface 2.0



Verde Silver
rocface 2.0



Elephant Grey
rocface 2.0



Grigio Milano*
rocplan 2.0



Luna
rocplan 2.0



Verde Silver
rocplan 2.0



Elephant Grey
rocplan 2.0

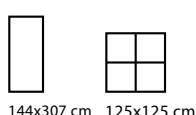
Caratteristiche Tecniche / Technical specifications

Finiture / Finishes



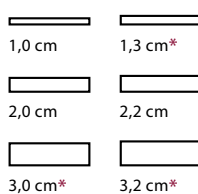
Grain 2.0 Rocface 2.0 Rocplan 2.0

Formati / Sizes



144x307 cm 125x125 cm

Spessori / Thicknesses



1,0 cm 1,3 cm*
2,0 cm 2,2 cm
3,0 cm* 3,2 cm*

Applicazioni / Applications



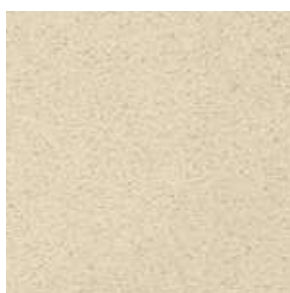
Cucine Kitchens Pavimenti Floors Lavorati speciali Bespoke productions Bagni Bathrooms

* Disponibile anche nello spessore contrassegnato dall'asterisco / Also available in the thickness marked with an asterisk



Grigio Milano Rocface 2.0

STONIT+ MATERIA



Sabbiamarina
grain 2.0



Basic
grain 2.0



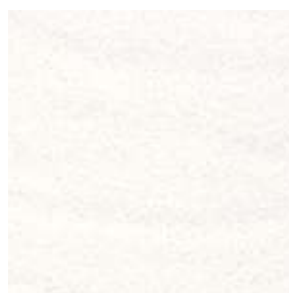
Superwhite 13*
grain 2.0



Sabbiamarina
roface 2.0



Basic
roface 2.0



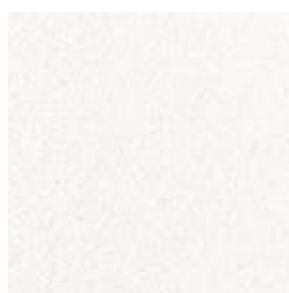
Superwhite 13*
roface 2.0



Sabbiamarina
rocplan 2.0



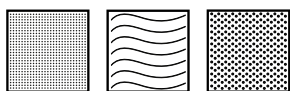
Basic
rocplan 2.0



Superwhite 13*
rocplan 2.0

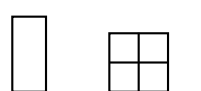
Caratteristiche Tecniche / Technical specifications

Finiture / Finishes



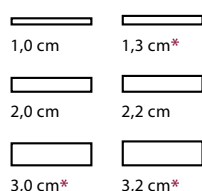
Grain 2.0 Rocface 2.0 Rocplan 2.0

Formati / Sizes



144x307 cm 125x125 cm

Spessori / Thicknesses



1,0 cm 1,3 cm*
2,0 cm 2,2 cm
3,0 cm* 3,2 cm*

Applicazioni / Applications



Cucine Kitchens Pavimenti Floors Lavorati speciali Bespoke productions Bagni Bathrooms

* Disponibile anche nello spessore contrassegnato dall'asterisco / Also available in the thickness marked with an asterisk



Basic Rocface 2.0

STONIT+ CRAKEN

Craken nasce dall'intuizione di Stone Italiana di riprendere il concetto di craquelé - solitamente associato ad un tipo di ceramica smaltata - reinterpretandolo in chiave contemporanea, macro, per un risultato mai visto prima. Tratto distintivo è la sua impronta fortemente artigianale: la rete di fratture viene sapientemente creata da mani esperte a partire dalla rottura delle lastre, per poi attuare un processo di ricomposizione e "saldatura" che dà vita a superfici ideali per rivestimenti di progetti contract e interiors altamente ricercati e inediti ma anche per piani cucina dal carattere deciso.

Craken is derived from an idea by Stone Italiana, a return to the concept of craquelure – usually associated with a type of glazed ceramic – reinterpreting it in a contemporary, close-up version, creating an effect that has never been seen before. Its distinctive feature is a strongly artisanal character: the net of cracks is expertly crafted by breaking the slabs, followed by the process of recomposition and "joining" that creates surfaces that are ideal for claddings in contract projects and sophisticated, unusual interiors, as well as for kitchen tops with a markedly original appearance.



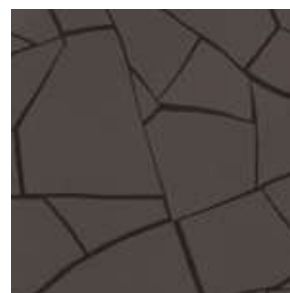
Basic_White



White_Grey



White_Black



Taupe_Dark

Caratteristiche Tecniche / Technical specifications

Finiture / Finishes



Gloss

Formati / Sizes



144x307 cm

Spessori / Thicknesses



1,6 cm

Applicazioni / Applications



Cucine
Kitchens



Lavorati speciali
Bespoke productions



Bagni
Bathrooms



White_Grey, Basic Rocface 2.0

MARMOREA

NOBILTÀ

D'ANIMO

NOBLE TO

THE CORE

56 Marmorea

Un'insolita interpretazione dei marmi più classici e prestigiosi, una chiave di lettura nuova della nobiltà intrinseca di materiali conosciuti fin dai tempi antichi. Marmorea è una collezione di lastre in quarzo ricomposto con vena passante dall'aspetto identico al marmo che mantiene le caratteristiche tecniche e la facilità di lavorazione del quarzo Stone Italiana. **Un aumento delle prestazioni tecniche e il massimo grado di lucentezza possibile**, rendono l'alternativa responsabile al prodotto di cava.

An unusual interpretation of the most classic and prestigious marbles, a new view of the intrinsic nobility of materials that have been used since ancient times. Marmorea is a collection of engineered quartz slabs with solid veining, identical to marble in appearance while retaining the technical specifications and seamless processing that are hallmarks of quartz by Stone Italiana. **The improved technical performances and a remarkably high gloss** make Marmorea a responsible alternative to quarry products.



MARMOREA

MARMOREA

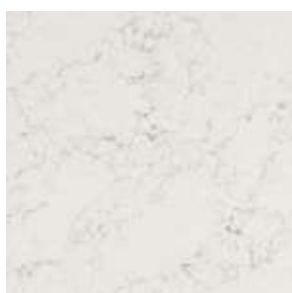
Con Marmorea, Stone Italiana presenta una nuova chiave di lettura all'essenza preziosa dei materiali lapidei più preziosi conosciuti fin dall'antichità.

Lastre in quarzo con vena passante dall'aspetto paragonabile al marmo classico si distinguono per le qualità tecniche e la facilità di lavorazione del minerale e si fanno portavoce del massimo grado di lucentezza possibile grazie alla tecnologia studiata da Stone Italiana.

With Marmorea, Stone Italiana presents a new way of expressing the essence of the most prestigious stone materials that have been used since ancient times. These quartz slabs with solid veining and an appearance comparable to marble are hallmarked by their technical qualities and the mineral's seamless processing and offer the highest gloss possible, by means of technology developed by Stone Italiana.



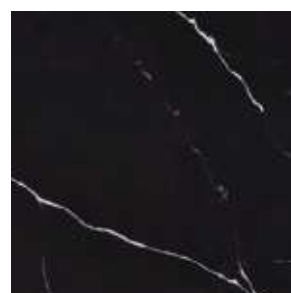
Ambra



Arabesque



Golden



Royal Black



Lava



Stone Grey

Caratteristiche Tecniche / Technical specifications

Finiture / Finishes



Gloss



Natural



Rocplan 2.0

Formati / Sizes



144x303 cm

Spessori / Thicknesses



2 cm

Applicazioni / Applications



Cucine
Kitchens



Lavorati speciali
Bespoke productions



Bagni
Bathrooms



Golden Gloss

SLAB/LASTRE

MANUALE

DELLE ISTRUZIONI

INSTRUCTIONS

HANDBOOK

ATTENZIONE:

STOCCAGGIO DEL MATERIALE

Evitare di esporre il materiale all'azione diretta dei raggi UV e non lasciarlo in esterno. Lo stoccaggio di lastre imballate in cavallette deve essere effettuato all'interno. Le lastre devono essere posizionate in maniera da prevenire l'imbarcamento utilizzando due punti di appoggio.

LAVORAZIONE DELLE LASTRE

Per la lavorazione delle lastre, Stone Italiana consiglia di utilizzare utensili diamantati specifici e non quelli normalmente utilizzati per il granito naturale poiché il materiale Stone Italiana è più duro e compatto rispetto al granito. Per l'esecuzione di fori è consigliabile realizzare quattro piccoli carotaggi in prossimità degli angoli del foro da eseguire. Questa procedura permette di evitare crepe negli spigoli vivi che potrebbero crearsi per l'eccessiva tensione del materiale. Si raccomanda in ogni caso di non realizzare mai angoli di 90° durante il taglio. Gli angoli devono essere sempre arrotondati.

INSTALLAZIONE DEI TOP

Verificata la planarità dei mobili, si consiglia di utilizzare poco silicone per l'incollaggio del top cucina al mobile. È sufficiente porre alcune gocce di silicone nei punti strategici del top; non incollare mai l'intera superficie del top sul mobile di legno poiché quest'ultimo possiede una dilatazione e contrazione diversa rispetto al quarzo.

IMPORTANT:

STORAGE

Avoid exposing any engineered quartz slab to direct UV radiation and avoid outdoors storage before installation. The slabs placed in A-frames should be stored indoors and must be positioned in such a manner to prevent warping. Use at least two support beams.

SLABS PROCESSING GUIDELINES

For slab processing, Stone Italiana recommends the use of specific diamond tools expressly designed for engineered quartz stone. Avoid the use of those normally utilized for cutting granite because Stone Italiana slabs are stronger and more compact than granite. For holes execution it is suggested to drill with wet diamond cutting tools 4 small core drillings before the hole execution. This procedure helps avoiding possible hairline cracks which may appear on the slab surface due to excessive tension inside the slab. Do not realize 90° angle when cutting the holes, corners must always be rounded.

TOPS INSTALLATION

After verifying the furniture planarity, Stone Italiana recommends not to use much silicon to stick the kitchen top to the furniture. Just put some drops of glue onto the strategic points. Never glue the whole quartz top on the timber furniture because wood has different expansion and contraction compared to quartz.

CARATTERISTICHE TECNICHE

TECHNICAL DATA

CARATTERISTICHE PER 1 CM DI SPESSORE CHARACTERISTICS FOR 1 CM THICKNESS	NORMA STANDARD	UNITÀ UNIT	VALORI DICHIARATI DECLARED VALUES	
QUARZO RICOMPOSTO / RECOMPOSED QUARTZ Assorbimento d'acqua / Water absorption	EN 14617 - 1	%	$W_4 \leq 0,05$	
QUARZO RICOMPOSTO / RECOMPOSED QUARTZ Resistenza a flessione / Determination of flexural strength	EN 14617 - 2	MPa	$F_4 \geq 40,0$	
QUARZO RICOMPOSTO CON INSERTI / RECOMPOSED QUARTZ WITH INLAYS Resistenza a flessione / Determination of flexural strength	EN 14617 - 2	MPa	$25,0 \leq F_3 < 40,0$	
QUARZO RICOMPOSTO / RECOMPOSED QUARTZ Resistenza all'abrasione / Determination of abrasion resistance	EN 14617 - 4	mm	$A_4 \leq 29,0$ (quarzo micrograna / micrograin quartz) $33,0 \geq A_3 > 29,0$	
QUARZO RICOMPOSTO / RECOMPOSED QUARTZ Resistenza chimica / Determination of chemical resistance	EN 14617 - 10	min C_1 max C_4	C_4	
QUARZO RICOMPOSTO CON MADREPERLA RECOMPOSED QUARTZ WITH MOTHER OF PEARL Resistenza chimica / Determination of chemical resistance	EN 14617 - 10	min C_1 max C_4	C_1	
QUARZO RICOMPOSTO / RECOMPOSED QUARTZ Reazione al fuoco (PAVIMENTI) / Reaction to fire (FLOORINGS)	EN 13501 - 1	-	A2 fl-s1	
Scivolosità / Determination of slipperiness	EN 14231	SRV	ASCIUTTO/DRY	BAGNATO/WET
• GLOSS / POLISHED			• 40-47	• 3-5
• LEVIGATO 600 / HONED 600			• 38-42	• 4-7
• GRAIN 2.0			• 44-56	• 7-14
• ROCPLAN 2.0			• 69-94	• 35-46
• ROCFACE 2.0			• 68-85	• 35-40
Scivolosità / Determination of slipperiness	DIN 51130	R	R 9 (LEVIGATO 220 / HONED 220, GRAIN 2.0) R 10 (ROCFACE 2.0) R 12 (ROCPLAN 2.0)	
Conduttività termica (valore da tabella) Thermal conductivity (value as per table)	EN 12524	W/ (mK)	1,28	
Resistenza allo shock termico / Thermal shock resistance	EN 14617 - 6	-	$\Delta m = -0,08\%$	
Coefficiente di dilatazione termica lineare Linear thermal expansion coefficient	EN 14617-11	1/°C	$\alpha = 17-26 \times 10^{-6}$	
Resistività elettrica / Electrical resistivity	EN 14617 - 13	Ω Ω	ρ VOLUME / VOLUME $> 4 \cdot 10^{11}$ ρ SUPERFICIE / SURFACE $> 4 \cdot 10^{11}$	
Resistenza all'urto / Impact resistance	EN 14617 - 9	Joule	2	
Stabilità dimensionale (300 x 300 x 10 mm) Determination of dimensional stability (300 x 300 x 10 mm)	EN 14617 - 12	mm	Classe A / Class A	
Resistenza al calore secco / Dry heat resistance	EN 12722	°C	140 °C	
Contatto con alimenti. MIGRAZIONE GLOBALE Contact with food. OVERALL MIGRATION	UNI EN 1186	mg/ dm ²	ACQUA DISTILLATA DISTILLED WATER	0,2
			SOLUZIONE ACIDO ACETICO 3% ACETIC ACID SOLUTION 3%	0,3
			SOLUZIONE ETANOLO 10% ETHANOL SOLUTION 10%	0,5
			ISOOTTANO ISOCTANE	0,9
			ETANOLO AL 95% ETHANOL 95%	1,3

